

SANTÉ & VULNÉRABILITÉS

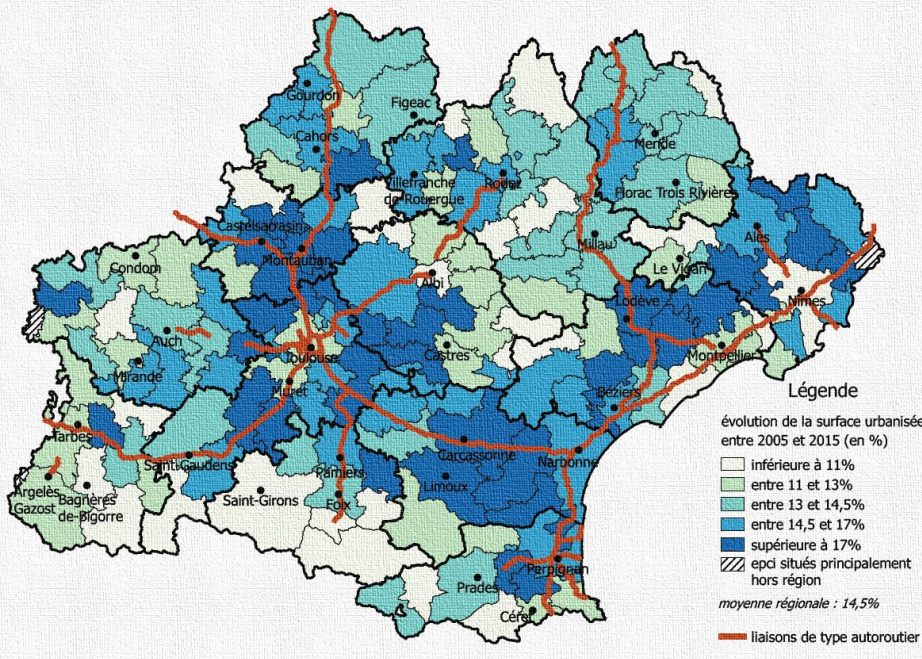
CREAI  
ORS



OCCITANIE

# LES COLLECTIVITÉS OCCITANES, L'ENVIRONNEMENT ET LA SANTÉ

Sylvie Cassadou  
Inca Ruiz



GRSE, Toulouse, 21 novembre 2019

# CONTEXTE : LES COLLECTIVITÉS (EPCI) D'OCCITANIE

---

- **164 au total**
- 2 Métropoles, 21 Communautés d'Agglomération, 140 Communautés de Communes, 1 Communauté Urbaine,
- 9 EPCI  $\geq$  122 000 hab.
- 35 EPCI entre 27 000 et 76 000 hab.
- 90 EPCI  $\leq$  19 500 hab.

# OBJECTIF DE L'ENQUÊTE

---

- **Compréhension** : Que recouvre l'expression « santé environnementale »? Quelle perception de cet aspect particulier de l'environnement ?
- **Niveau de priorisation** : Est-ce que l'impact de l'environnement sur la santé les préoccupe ? Quel niveau de priorité ?
- **Modes d'actions** : dans la gestion quotidienne ? dans la planification de leurs projets ?
- **Evaluations** : Quelles sont les actions
  - déjà menées avec succès sur leur territoire ?
  - qu'elles voudraient mener, et ce qui leur manque ?
  - qui ont échoué, et pour quelles raisons ?
- **Besoins** : Quels sont leurs besoins pour agir plus efficacement ?

# MÉTHODE : « CROISER LES REGARDS »

- **Sélectionner un panel de collectivités (18) les plus différentes possible en ...**
  - Taille, Contexte géographique
  - Existence ou non d'un document ou structure, marqueurs de l'intérêt pour la SE
  - Activité économique dominante
- **Interroger des acteurs aux missions différentes (65)**
  - Elus, directeurs, techniciens
- **Grâce à des entretiens individuels semi-directifs**
  - Grille d'entretien (et non questionnaire), puis synthèse de chaque entretien
- **Type de résultat** : informations d'autant plus valides qu'elles auront été apportées par des acteurs différents, issus de collectivités différentes

# CARACTÉRISTIQUES ET ENJEUX DES EPCI

- **Les 6 grandes ( $\geq$  122 000 hab.)**
  - Agglomérations étendues, densité et croissance démographique élevée
  - Spécificité de certaines EPCI = activités touristiques et agricoles importantes concomitantes
  - Enjeux : conserver la biodiversité et la qualité des espaces naturels, maîtriser l'étalement urbain
- **Les 4 moyennes (entre 27 000 et 76 000 hab.)**
  - Croissance de population importante
  - Tissu économique = TPE + activité agricole + activité touristique
  - Enjeux : personnes en difficultés sociales
  - Problématiques : mobilité
- **Les 8 petites (< 19 500 hab.)**
  - De vastes territoires ruraux, qualifiés de « sains », peu d'habitants, vieillissement de la population
  - Activités principales : artisanat et agriculture
  - Enjeux : **survivre** ! (maintenir l'activité, conserver les services et la population)
  - Problématiques : mobilité et habitat

# LES POINTS CLÉS POUR UNE MEILLEURE APPROPRIATION DE LA SANTÉ-ENVIRONNEMENT

## ■ Les 6 axes opérationnels

- Axe 1 : PARTAGER LA DÉFINITION DES CONCEPTS « santé-environnement » et « santé environnementale »
- Axe 2 : SENSIBILISATION DES ELUS
- Axe 3 : DIAGNOSTIC-OBSERVATION
- Axe 4 : RESSOURCES PARTAGEES
- Axe 5 : SOUTIEN DE L'ETAT
- Axe 6 : MOYENS HUMAINS ET FINANCIERS

# LES POINTS CLÉS POUR UNE MEILLEURE APPROPRIATION DE LA SANTÉ-ENVIRONNEMENT

- **Partager les définitions des notions « santé-environnement » et « santé environnementale »**
  - Concept « peu » voire « pas du tout » clair pour 1/3 des personnes
  - Perçu comme notion très généraliste, très théorique, vaste, complexe, multiple...
  - Mettre en place une communication sur ce que recouvre concrètement la notion de « santé-environnement » pour renforcer son appropriation par les collectivités

# LES POINTS CLÉS POUR UNE MEILLEURE APPROPRIATION DE LA SANTÉ-ENVIRONNEMENT

## ■ Sensibilisation des élus

- Sujet parfois mal compris par les élus et perçu comme anxiogène pour la population
- Information concrète des élus sur ce que recouvre « santé-environnement ». Ex : qu'est-ce qu'un logement indigne, le saturnisme
- Illustrer le rôle que peut jouer l'EPCI en matière de SE
- L'attractivité que peut tirer l'EPCI de ses actions en SE
- Les économies que peut faire l'EPCI via ces actions



# LES POINTS CLÉS POUR UNE MEILLEURE APPROPRIATION DE LA SANTÉ-ENVIRONNEMENT

## ■ Des diagnostics de territoires

- Manque de données chiffrées à l'échelle de la collectivité sur des indicateurs en santé-environnement
- Pilotage « mal-voyant »
- Pourrait servir au SCOT, au PCAET....
- Besoin d'une aide technique dans l'élaboration de diagnostics territoriaux en santé-environnement comme dans les contrats locaux de santé

# LES POINTS CLÉS POUR UNE MEILLEURE APPROPRIATION DE LA SANTÉ-ENVIRONNEMENT

## ■ Développer et rassembler les ressources techniques dédiées

- Il existe de nombreuses initiatives des EPCI mais de façon individuelle et non partagée (tentative nationale sur <https://territoire-environnement-sante.fr>)
- Il existe des ressources techniques mais dispersées, Ex : Assoc. « Plantes & Cités »
  - Rassembler des ressources documentaires
  - et des expériences
  - en un lieu unique en tenant compte des caractéristiques régionales et par grand type d'EPCI

# LES POINTS CLÉS POUR UNE MEILLEURE APPROPRIATION DE LA SANTÉ-ENVIRONNEMENT

## ■ Soutien de l'état

- EPCI en difficulté avec les services de l'état qui sont surtout identifiés comme des services de contrôle, de sanctions ou de financement
- Peu de temps pour interagir sous d'autres modalités
- Méconnaissance des interlocuteurs appropriés et de leurs missions
- Développer la communication entre les référents santé-environnement de l'état et ceux (environnement) des EPCI
- Clarifier les compétences et les contraintes de chacun

# LES POINTS CLÉS POUR UNE MEILLEURE APPROPRIATION DE LA SANTÉ-ENVIRONNEMENT

## ■ Moyens humains et financiers

- moyens humains et financiers actuellement insuffisants pour gérer le quotidien et les compétences obligatoires des EPCI
- manque de ressource pour dédier du temps d'agent à acquérir des connaissances en santé-environnement et les utiliser pour devenir le référent « santé-environnement » au sein de l'EPCI
- Disposer de quelques moyens humains supplémentaires et dédiés pour « faire entrer la santé-environnement dans l'EPCI »