

Plan Santé Régional Environnement Occitanie 2017-2021



Le 3^{ème} Plan régional santé environnement est adopté pour 5 ans en complément d'autres plans et programmes régionaux concernant la santé environnement. Ce plan est piloté par l'Agence Régionale de Santé Occitanie (ARS) et la Direction Régionale de l'Environnement, de l'Aménagement et du Logement (DREAL).

Le Plan régional santé environnement

Tous mobilisés par une ambition commune :
agir ensemble pour un environnement
favorable à la santé **en Occitanie**

AXE 1

RENFORCER L'APPROPRIATION DE LA SANTÉ ENVIRONNEMENTALE POUR LES CITOYENS



Élus,
institutions,
professionnels de santé,
associations et citoyens :
favoriser la formation
et l'information.

Je
participe



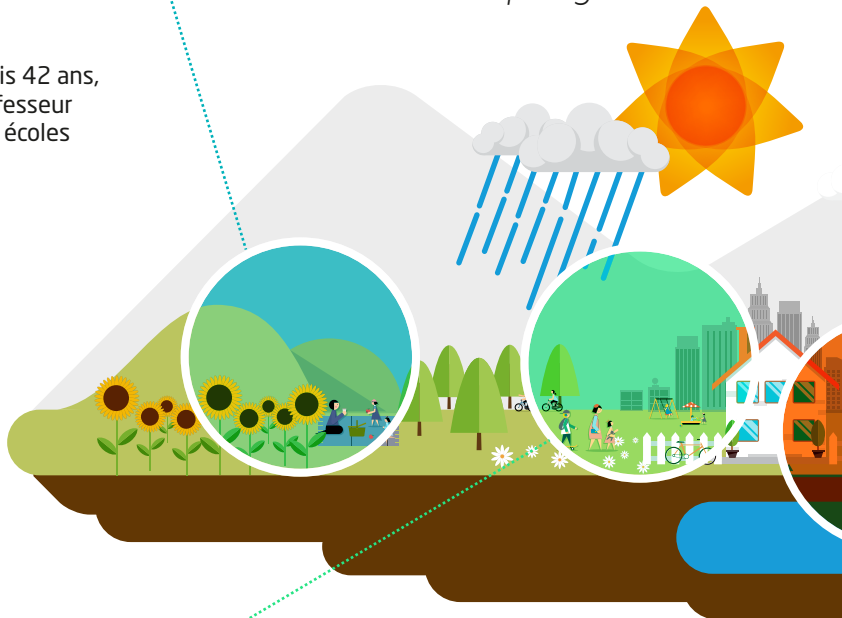
Mathilde
45 ans,
médecin

« Je me forme et j'informe
mes patients des risques
liés à leur environnement
pour qu'ils puissent mieux
se protéger. »



Louis 42 ans,
professeur
des écoles

« J'organise des ateliers
pédagogiques dans ma
classe pour sensibiliser
mes élèves à la qualité
de l'air extérieur. »



AXE 2

PROMOUVOIR UN URBANISME, UN AMÉNAGEMENT DU TERRITOIRE ET DES MOBILITÉS FAVORABLES À LA SANTÉ



Projets d'aménagements
urbains, organisation
des déplacements :
favoriser la dimension
santé.

Je
participe



Alice 28 ans,
technicienne d'une
collectivité territoriale

« Pour préparer l'élaboration du plan
de déplacement urbain, je m'appuie
sur les informations pratiques et les
exemples disponibles sur
www.occitanie.prse.fr. »



Karim 30 ans,
résident d'une commune
de 11000 habitants

« Je participe aux réunions de concertation
pour le projet d'écoquartier de ma
commune. »

AXE 3

PRÉVENIR OU LIMITER LES RISQUES SANITAIRES EN MILIEUX EXTÉRIEURS



Qualité de l'air,
pollution
atmosphérique,
pollens allergisants,
eau de consommation,
sols pollués ...

Je
participe



Richard
58 ans,
directeur d'hôpital

« Je lance un appel
d'offre pour traiter les
effluents de mon
établissement de
façon innovante. »



Nadia 62 ans,
Maire d'une commune
de 3 000 habitants

« Dans ma commune,
les agents techniques
municipaux en charge des
espaces verts sont formés
pour participer à la lutte
contre l'expansion des
plantes allergisantes. »

AXE 4

PRÉVENIR OU LIMITER LES RISQUES SANITAIRES DANS LES ESPACES CLOS



Qualité de l'air intérieur,
radon, musique
amplifiée et risques
auditifs.

Je
participe



Marc 25 ans,
professionnel
du bâtiment

« Je conseille mes clients sur
l'utilisation de matériaux sans
impact sur leur santé. »



Marie 32 ans,
puéricultrice en crèche

« Avant chaque sieste, nous ouvrons les
fenêtres du dortoir pendant au moins
10 minutes, ça aère... »

LE PRSE 3



UNE DYNAMIQUE PARTENARIALE AUTOUR D'UN PLAN ÉVOLUTIF

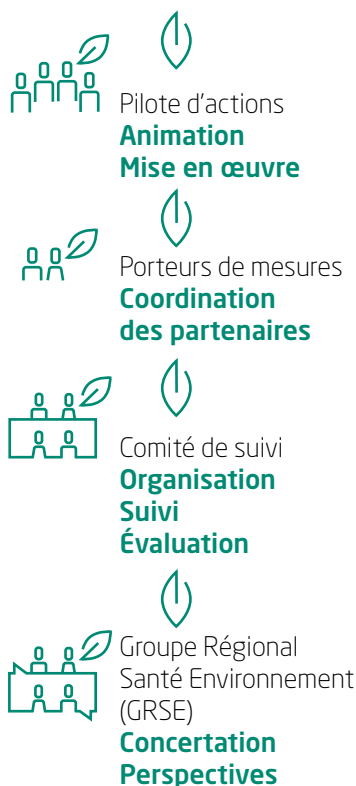
Le plan régional santé environnement Occitanie est co-construit avec les principaux acteurs de la santé environnementale dans la région.

Dans le cadre d'une large concertation, ce 3^{ème} PRSE Occitanie a été élaboré à partir d'un état des lieux partagé ⁽¹⁾ et des travaux de groupes de travail thématiques réunissant les principaux acteurs ⁽²⁾.

La mise en œuvre du PRSE est régulièrement évaluée pour s'adapter au mieux aux réalités de notre territoire.

⁽¹⁾ ORS Midi-Pyrénées ; ORS-CREAI Languedoc - état des lieux santé environnementale (Avril 2016).

⁽²⁾ DRAAF, DIRECCTE (qui portent respectivement ECOPHYTO et le PRST), Rectorats de Toulouse et de Montpellier, collectivités.



EN SAVOIR PLUS



UN SITE INTERNET DÉDIÉ



Retrouvez le contenu détaillé de l'ensemble des actions prévues dans le PRSE 3.

www.occitanie.prse.fr

Consultez les ressources et supports disponibles, les témoignages des acteurs, l'actualité de la santé environnementale en Occitanie.

Un espace qui s'adresse à tous les acteurs : élus, professionnels, citoyens...

Pour un environnement favorable à la santé en Occitanie



DREAL Occitanie

Cité administrative Bât. G
1 rue de la cité administrative CS 80002
31074 Toulouse Cedex 9

www.occitanie.developpement-durable.fr



ARS Occitanie

26-28 Parc club du Millénaire
1025, rue Henri Becquerel CS 30001
34067 Montpellier Cedex

www.occitanie.ars.sante.fr