

Réunion du groupe régional santé et environnement

2ème partie

Focus sur 3 projets lauréats du PRSE :

1) Soins primaires environnement et santé :

formation à destination des internes futurs médecins généralistes

Dr François CARBONNEL

Maître de Conférences des Universités de Médecine
Générale

Université de Montpellier

Le 9 SEPTEMBRE 2021
2 rue de l'École de Médecine
MONTPELLIER

FORMATION
 **SPES**
Soins Primaires Environnement & Santé

Soins Primaires Environnement et Santé (SPES)

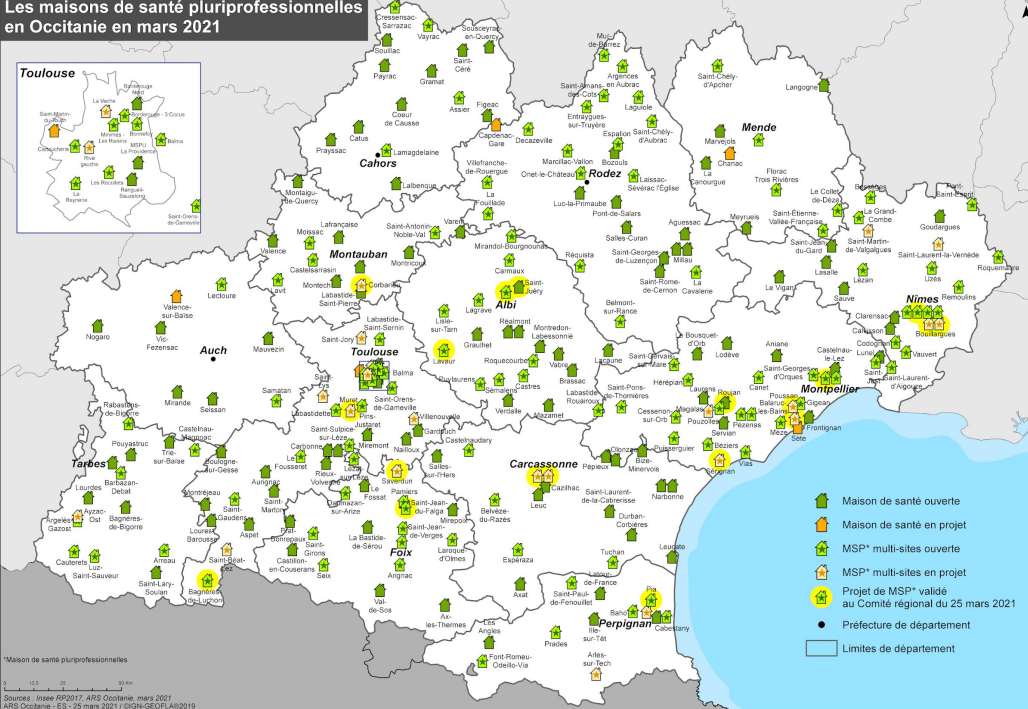
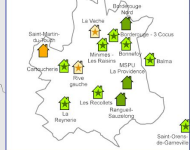
GRSE le 16/11/2021

Dr François Carbonnel, MCU-MG, MD-PhD



Les maisons de santé pluriprofessionnelles en Occitanie en mars 2021

Toulouse



- Maison de santé ouverte
- Maison de santé en projet
- MSP* multi-sites ouverte
- MSP* multi-sites en projet
- Projet de MSP* valide au Comité régional du 25 mars 2021
- Préfecture de département
- Limites de département

*Maison de santé pluriprofessionnelles
Sources : Insee RP2017, ARS Occitanie, mars 2021
ARS Occitanie - ES - 28 mars 2021 / DESIGN:GEOFLAI2019



Le Plan régional santé environnement
Tous mobilisés par une ambition commune : agir ensemble pour un environnement favorable à la santé en Occitanie

AXE 1
RENFORCER L'APPROPRIATION DE LA SANTÉ ENVIRONNEMENTALE POUR LES CITOYENS

Élus, institutions, professionnels de santé, associations et citoyens : favoriser la formation et l'information

Je participe

Mathilde 45 ans, médecin
« Je me forme et j'informe mes patients des risques liés à leur environnement pour qu'ils puissent mieux se protéger. »

Louis 42 ans, professeur des écoles
« J'organise des ateliers pédagogiques dans ma classe pour sensibiliser mes élèves à la qualité de l'air extérieur. »

AXE 2
PROMOUVOIR UN URBANISME, UN AMÉNAGEMENT DU TERRITOIRE ET DES MOBILITÉS FAVORABLES À LA SANTÉ

Projets d'aménagements urbains, organisation des déplacements : favoriser la dimension santé.

Je participe

Alice 28 ans, technicienne d'une collectivité territoriale
« Pour préparer l'élaboration du plan de déplacement urbain, je m'appuie sur les informations pratiques et les exemples disponibles sur www.occitanie.prse.fr. »

Karim 30 ans, résident d'une commune de 11000 habitants
« Je participe aux réunions de concertation pour le projet d'écoquartier de ma commune. »

AXE 3
PRÉVENIR OU LIMITER LES RISQUES SANITAIRES EN MILIEUX EXTÉRIEURS

Qualité de l'air, pollution atmosphérique, pollens allergisants, eau de consommation, sols pollués...

Je participe

Richard 58 ans, directeur d'hôpital
« Je lance un appel d'offre pour traiter les effluents de mon établissement de façon innovante. »

Nadia 62 ans, Maire d'une commune de 3 000 habitants
« Dans ma commune, les agents techniques municipaux en charge des espaces verts sont formés pour participer à la lutte contre l'expansion des plantes allergisantes. »

AXE 4
PRÉVENIR OU LIMITER LES RISQUES SANITAIRES DANS LES ESPACES CLOS

Qualité de l'air intérieur, radon, musique amplifiée et risques auditifs.

Je participe

Marc 25 ans, professionnel du bâtiment
« Je conseille mes clients sur l'utilisation de matériaux sans impact sur leur santé. »

Marie 32 ans, puéricultrice en crèche
« Avant chaque sieste, nous ouvrons les fenêtres du dortoir pendant au moins 10 minutes, ça aère... »

Axe 1 : Renforcer l'appropriation de la santé environnementale pour les citoyens

Action 1.1 : Créer une culture commune des acteurs relais sur la santé environnementale

Former les enseignants du DUMG pour enseigner la santé environnementale (Territoire Occitanie)

Former des internes de médecine générale à la santé environnementale.

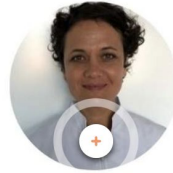
Action 1.3 : Promouvoir l'appropriation par le grand public de comportements favorables à la santé environnementale

Sensibiliser le grand public autour des risques environnementaux en Occitanie.

ÉQUIPE PÉDAGOGIQUE



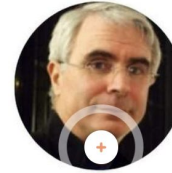
PR. MICHEL
AMOUYAL



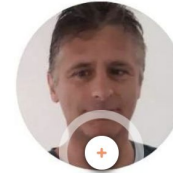
DR. AGNÈS
OUDE ENGBERINK



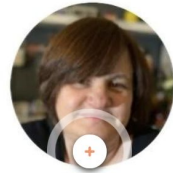
DR. FRANÇOIS
CARBONNEL



PR. BERNARD
CLARY



PR. NICOLAS
MOLINARI



DR. BÉATRICE
LOGNOS



PR. GÉRARD
BOURREL



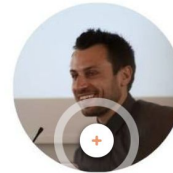
PR. ISABELLA
ANNESI-MAESANO



DR. MARIE-PIERRE
ALLIE



DR. DAVID
COSTA



MCF. ARNAUD
RICHARD

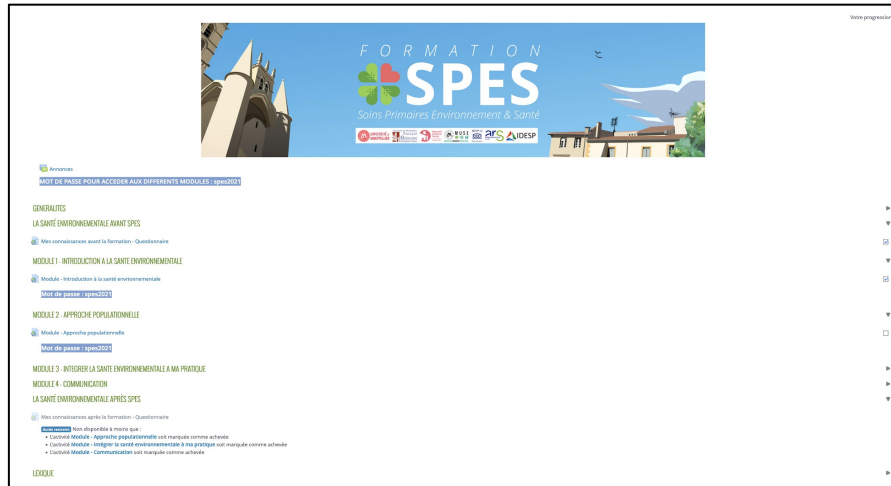


PR. PASCAL
DEMOLY



PR. GREGORY
NINOT

E-learning + Journée présentielle



FORMATION
SPES
Soins Primaires Environnement & Santé

GENERALITES

LA SANTE ENVIRONNEMENTALE AVANT SPES

Module 1 - Introduction à la santé environnementale - Questionnaire

MODULE 1 - INTRODUCTION A LA SANTE ENVIRONNEMENTALE

Module 1 - Introduction à la santé environnementale

Module 2 - APPROCHE POPULATIONNELLE

Module 2 - Approche populationnelle

MODULE 3 - INTEGRER LA SANTE ENVIRONNEMENTALE A MA PRATIQUE

MODULE 4 - COMMUNICATION

LA SANTE ENVIRONNEMENTALE APRES SPES

Module 4 - Communication après la formation - Questionnaire

LEXIQUE



PROGRAMME
FORMATION
SPES
Soins Primaires Environnement & Santé

Le 9 SEPTEMBRE 2021
2 rue de l'École de Médecine, MONTPELLIER

8H30
Accueil des participants

9H00
Discours officiels

10H00
Aménager les espaces
pour lutter contre la
sédentarité *par G. Ninot*

11H00
Pollution de l'air
par L. Annesi-Maesano

12H00
Allergies et
environnement *par P. Demoly*

13H00
Pause déjeuner

14H00
Atelier accompagnement
thèses sur la santé
environnementale par les
membres du DUMG

CONFÉRENCE GRAND PUBLIC

17H30
« La Santé Environnementale
à l'Université de Montpellier
et dans nos territoires »

18H30
« La Pollution de l'air »
*Conférencière : Pr Isabella Annesi-Maesano,
Directrice de Recherche INSERM,
Co-Directrice Institut Desbrest d'Épidémiologie
et de Santé Publique (IDESP), UMR 1302,
NSERM et Université de Montpellier*

E-learning: 4 modules

Le diagnostic territorial environnemental de santé en Occitanie

La santé dans les territoires

Territoire de santé et contrat local de santé

ARS

L'Agence Régionale de Santé (ARS) définit des territoires de santé pertinents pour les activités de santé publique, de soins et d'équipement des établissements de santé, de prise en charge et d'accompagnement médico-social ainsi que pour l'accès aux soins de premier recours.

Capture d'écran

Cas clinique 2

Question 1

Vous recevez à votre cabinet de groupe, situé dans le quartier des Cévennes, à Montpellier, M Louis, 75 ans. Il vous rencontre pour la 1ère fois car il vient d'emménager dans la région.

Cet ancien viticulteur vivait dans l'Aude dans un petit village vers Limoux. Récemment veuf, il s'est rapproché lors de sa retraite de sa fille et de ses petits-enfants, que vous suivez par ailleurs « Vous savez, les temps sont durs et je vais pouvoir un peu l'aider financièrement. Et elle va m'aider je n'ai jamais su tenir une maison. C'est ma femme qui s'en occupait, je m'occupe surtout avec ma tablette numérique. Je passe beaucoup de temps dessus ».

Capture d'écran

Identifier un risque environnemental de santé dans un territoire

Géodes de Santé publique France

Nous vous présentons ici des outils cartographiques utilisables en santé environnementale.

Capture d'écran

Envisager la possibilité des réseaux sociaux numériques

Pour avoir quelques compléments, vous pouvez visionner les vidéos la chaîne YouTube de l'ARS Occitanie par exemple, en cliquant sur le lien ou suivre le compte Twitter.

Au-delà des réseaux sociaux numériques (RSN) les plus connus et répandus (Facebook ou Twitter), il existe de très nombreuses autres plateformes moins connues. Certaines sont sur le déclin (Snapchat) et d'autres sont en pleine expansion (TikTok), mais plusieurs principes importants sont à retenir :

- 1 La qualité de la couverture téléphonique et/ou internet de la zone souhaitée ou visée.
- 2 Le public cible habituel du RSN retenu.
- 3 Votre propre usage et niveau de compétence avec

Capture d'écran

- Présentation du module
- La santé environnementale et l'exposome
- Les risques environnementaux de santé
- La réglementation sur les risques environnementaux
- Le diagnostic territorial environnemental de santé en Occ...
- Le PNSE : du référentiel à la thèse

Leçon 5 sur 6

Le diagnostic territorial environnemental de santé en Occitanie

La santé dans les territoires

Territoire de santé et contrat local de santé



«L'Agence Régionale de Santé (ARS) définit des territoires de santé pertinents pour les activités de santé publique, de soins et d'équipement des établissements de santé, de prise en charge et d'accompagnement médico-social ainsi que pour l'accès aux soins de premier recours.»

- Approche populationnelle
- Diagnostic de situation
- Santé publique et rappels (RO, occurrence, cluster)
- Identifier un risque environnemental de santé dans un ter...
- Ressources en Santé environnementale
- Analyser un diagnostic en santé environnementale en Occit...
- Signaler un évènement à risque environnemental de santé

Identifier un risque environnemental de santé dans un territoire

“
Nous vous présentons ici des outils cartographiques utilisables en santé environnementale.
”

Géodes de Santé publique France

- Présentation du module
- Cas clinique 1
- Cas clinique 2
- Cas clinique 3

Cas clinique 2

Question 1

Vous recevez à votre cabinet de groupe, situé dans le quartier des Cévennes, à Montpellier, M Louis, 75 ans. Il vous rencontre pour la 1ère fois car il vient d'emménager dans la région.

Cet ancien viticulteur vivait dans l'Aude dans un petit village vers Limoux. Récemment veuf, il s'est rapproché lors de sa retraite de sa fille et de ses petits-enfants, que vous suivez par ailleurs « Vous savez, les temps sont durs et je vais pouvoir un peu l'aider financièrement. Et elle va m'aider je n'ai jamais su tenir une maison. C'est ma femme qui s'en occupait. Je m'occupe surtout avec ma tablette numérique. Je passe beaucoup de temps dessus ».

- Présentation du module ✓
- Santé et Communication Publiques ✓
- Principes de mise en œuvre des communications de prévention ✓
- La communication en santé environnementale : avec et par ... ○

Pour avoir quelques compléments, vous pouvez visionner les vidéos la chaîne YouTube de l'ARS Occitanie par exemple, en cliquant [ici](#) ou suivre le compte [Twitter](#).

Envisager la possibilité des réseaux sociaux numériques

Au-delà des réseaux sociaux numériques (RSN) les plus connus et répandus (*Facebook* ou *Twitter*), il existe de très nombreuses autres plateformes moins connues. Certaines sont sur le déclin (*Snapchat*) et d'autres sont en pleine expansion (*TikTok*), mais plusieurs principes importants sont à retenir :

- 1 La qualité de la couverture téléphonique et/ou internet de la zone souhaitée ou visée.
- 2 Le public cible habituel du RSN retenu.
- 3 Votre propre usage et niveau de compétence avec

Journée présentielle



PROGRAMME
FORMATION
SPES
Soins Primaires Environnement & Santé

Le 9 SEPTEMBRE 2021
2 rue de l'École de Médecine, MONTPELLIER

8H30
Accueil des participants

9H00
Discours officiels

10H00
Aménager les espaces
pour lutter contre la
sédentarité *par G. Nimot*

11H00
Pollution de l'air
par I. Annessi-Maesano

12H00
Allergies et
environnement *par P. Demoly*

13H00
Pause déjeuner

14H00
Atelier accompagnement
thèses sur la santé
environnementale par les
membres du DUMG

CONFÉRENCE GRAND PUBLIC

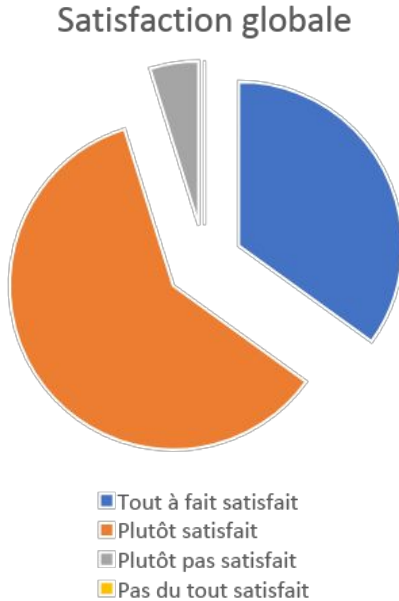
17H30
« La Santé Environnementale
à l'Université de Montpellier
et dans nos territoires »

18H30
« La Pollution de l'air »
*Conférencière : Pr Isabella Annessi-Maesano,
Directrice de Recherche INSERM,
Co-Directrice Institut Desbrest d'Epidémiologie
et de Santé Publique (IDESP), UMR 1302,
INSERM et Université de Montpellier*

Logos des partenaires : UNIVERSITÉ DE MONTPELLIER, INSERM, IREDES, ARS, IDESP

Séminaire pour les internes de
MG (100)
+
Conférence grand public

Évaluation de la satisfaction (e-learning)



Satisfaction globale: 95% (tout à fait satisfait ou plutôt satisfait)

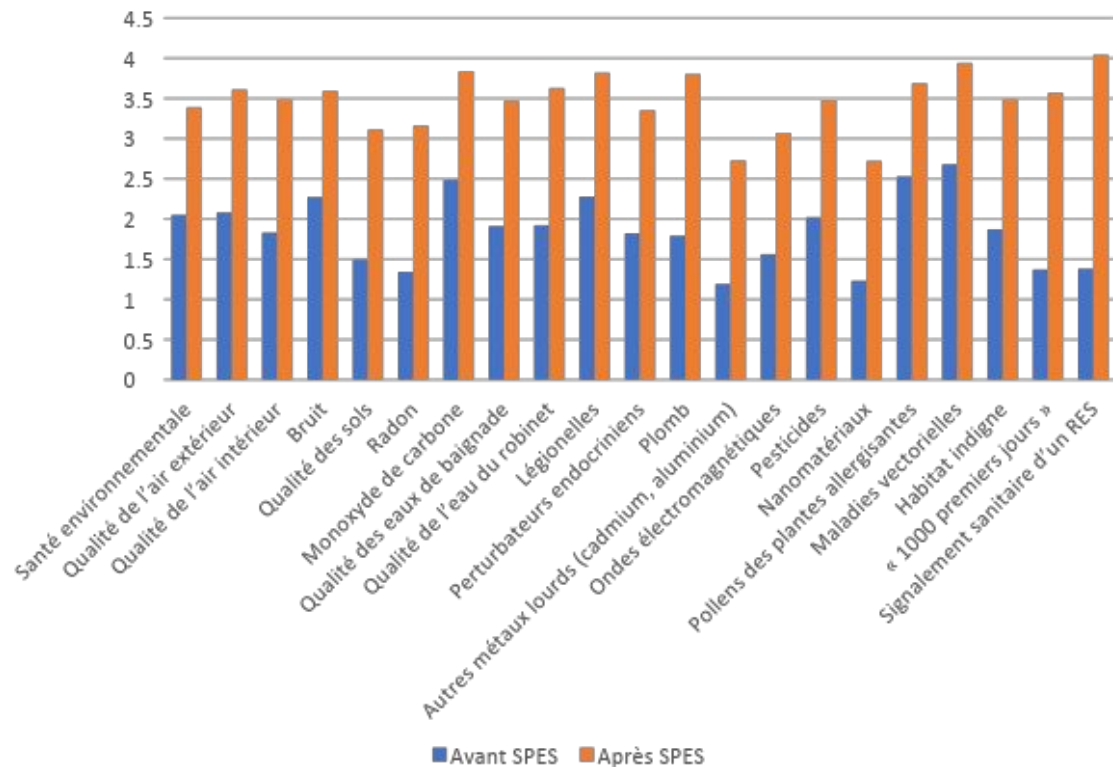
Satisfaction module Introduction: Moyenne 4/5

Satisfaction module Approche populationnelle: Moyenne 3,95/5

Satisfaction module Cas cliniques: Moyenne 4,48/5

Satisfaction module Communication: Moyenne 3,51/5

Évaluation des connaissances



Evaluation du comportement

Notez à quel point vous prenez compte des éventuels effets de l'environnement sur votre santé (consommation, protection, vigilance) ? (de 1 Mauvais à 5 Excellent)

AVANT SPES 2,91

APRES SPES 3,86

Notez à quel point vous prenez compte des éventuels effets de l'environnement sur la santé de vos patients (consommation, protection, vigilance) (de 1 Mauvais à 5 Excellent)

AVANT SPES: 2,66

APRES SPES: 3,93

Perspectives

Court terme

Pérenniser la formation auprès des IMG d'Occitanie-Est
Adapter la formation en DPC pour les professionnels de santé installés dans les territoires
Valoriser ce travail: publication 1^{er} semestre 2022 + Congrès

Moyen terme

Diffuser la formation dans d'autres facultés en lien avec les ARS

Long terme

Participer à l'engagement de notre faculté dans cette thématique
Insérer la thématique dans les territoires
Recherche dans les territoires (IDESP): thèses d'exercice