



Les différentes dimensions de l'accompagnement des acteurs du One Health : Apprentissages transdisciplinaires et transition socioécologique

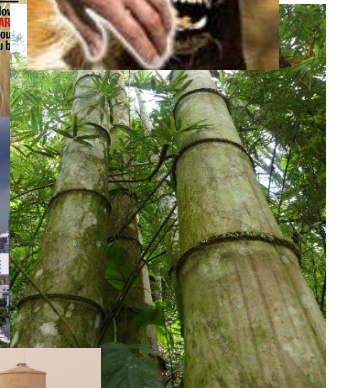
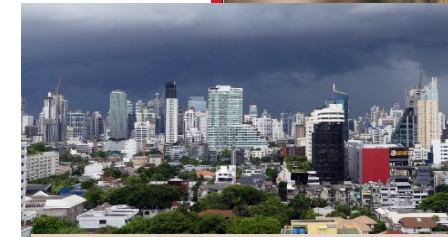
Diapositives d'Aurélié Binot (CIRAD-Astre – MSH SUD – ExposUM) ;
présentées par Mariline Poupaud (ExposUM – Université de Montpellier)

Risques à l'interface

Santé/Agriculture/Environnement

Depuis une vingtaine d'années, les approches développées en **santé publique** et en **santé publique vétérinaire** ont subi de **profondes mutations** afin de répondre aux **défis d'une gestion intégrée** plus inclusive et holistique:

- Zoonoses et maladies à transmission vectorielle
- Maladies émergentes issues de la faune sauvage et du bétail
- Résistances « chimiques » (AMR,...) et écotoxicité
- Interrelations biodiversité-santé, Nature-Santé et bien-être, justice environnementale
- Santé des écosystèmes et de la Planète



Approches intégrées de la santé



« **One Health** »

« **Ecohealth** »

« **Planetary Health** »

« **Global Health** »

- « Terreau » de la prise de conscience des crises environnementales qui engendrent des problèmes sanitaires
- Permet de répondre à une diversité de problème (de global health à planetary health en passant par conservation medicine)
- Approches intégrées mobilisant des cadres disciplinaires et épistémiques, des enjeux et des valeurs variées

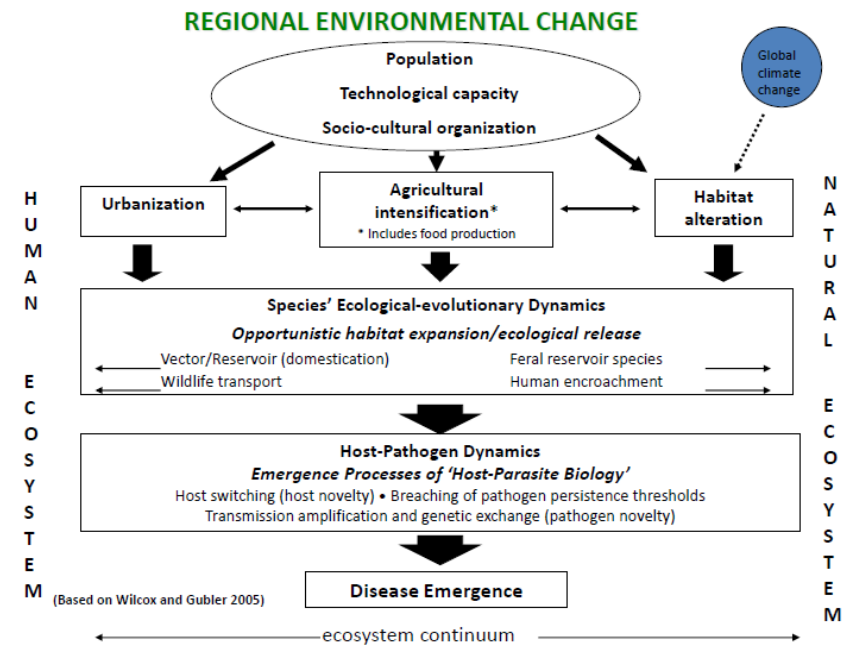
Une approche intégrée

questionnant la relation entre agriculture, environnement et santé?

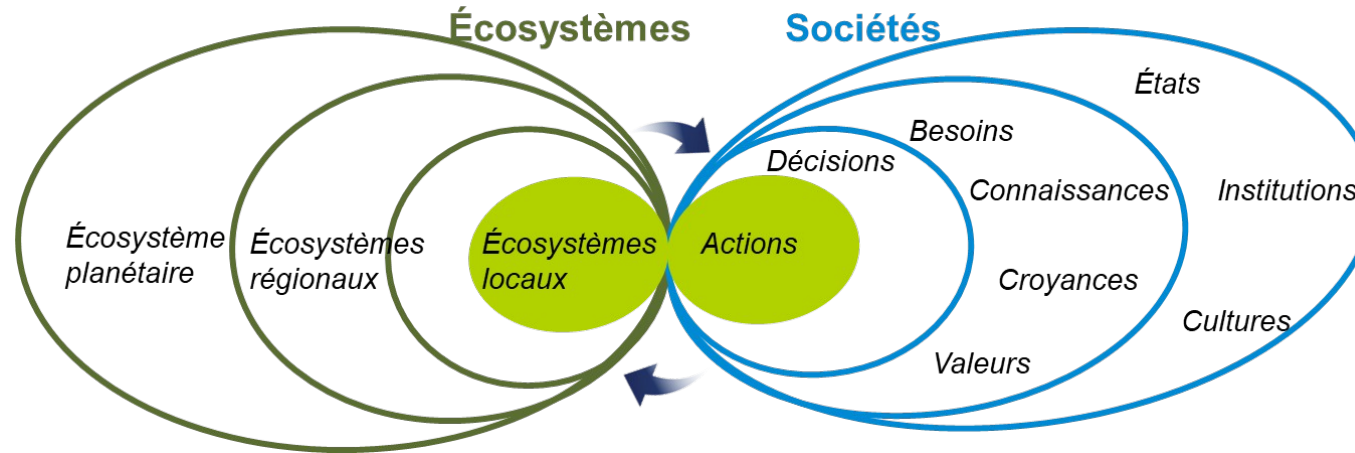
- Forte demande sociétale vers le monde de la recherche pour faire face aux crises et nouveaux risques (zoonoses, maladies émergentes, bien être animal, santé publique...)

Processus socio-écologiques qui engendrent l'émergence de risques à l'interface Agriculture/Santé/Environnement → Interconnexions de ces risques émergents

- ✓ Croissance démographique, urbanisation
- ✓ Migrations, mouvements animaux
- ✓ Intensification agricole, filières d'élevage, tensions foncières
- ✓ Gestion des effluents, des déchets, de la qualité des eaux
- ✓ Changement climatique
- ✓ Résistances médicamenteuses



Une approche intégrée de la santé à l'échelle des SOCIO-ÉCOSYSTÈMES



Socio EcoSystème en constante évolution, multivarié, toujours dynamique

Malgré la complexité, on peut identifier:

- suivre la trajectoire du SES en fonction de l'intervention qu'on a mis en place
- comment cette trajectoire reste dans les limites du domaine de viabilité du socio-écosystème, à définir collectivement

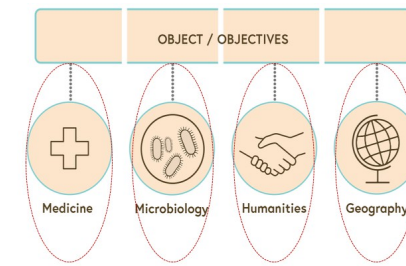
→ Définir ces éléments de manière participative, dans le cadre d'un consensus avec les acteurs du territoire?

→ Appréhender la santé du territoire comme un *commun*

et définir des critères sociaux, écologiques et épidémiologiques négociés puis des indicateurs

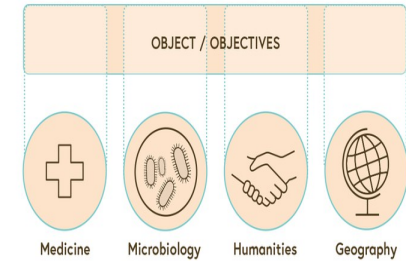
Approche DISCIPLINAIRE

Le processus de recherche n'implique aucun échange entre disciplines



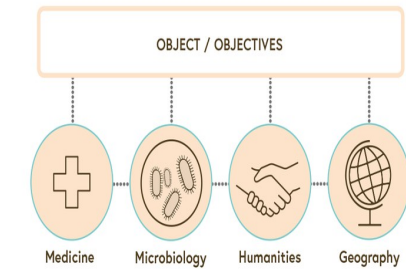
Approche MULTIDISCIPLINAIRE

Les résultats de chaque discipline sont juxtaposés et répondent chacun à une partie du problème



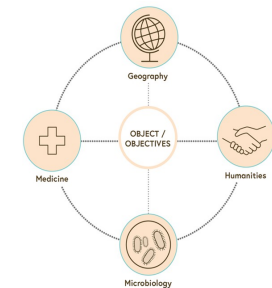
Approche INTERDISCIPLINAIRE

Démarche collaborative d'intégration des connaissances se rapportant à un objet commun



Approche TRANSDISCIPLINAIRE

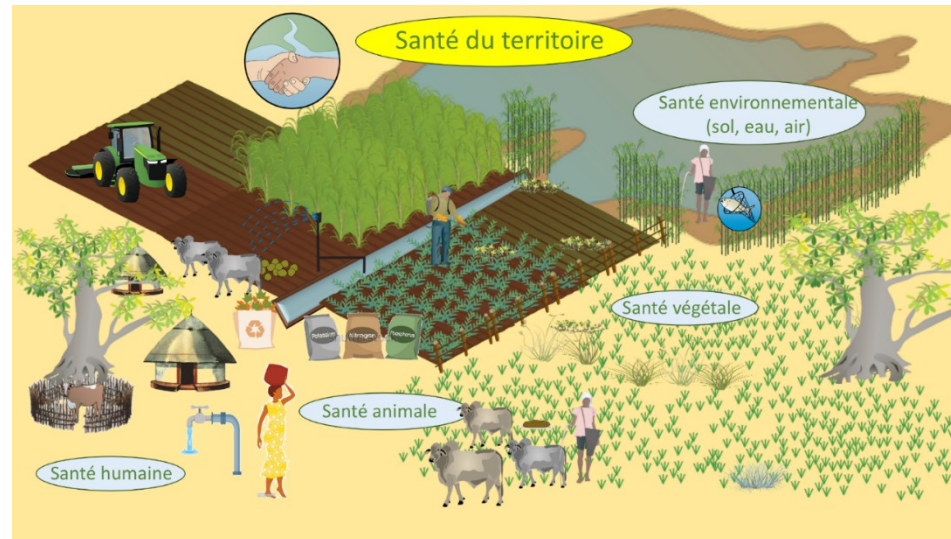
Les problèmes requièrent une analyse allant au-delà des disciplines spécifiques
Implication forte des **acteurs de la société** aux côtés des **acteurs académiques** (les connaissances scientifiques sont élaborées en coopération avec des partenaires non scientifiques)



Des enjeux de traduction Sciences/Société et de compréhension des dynamiques sociales

- Forte demande sociale vers la recherche dans un contexte de risques émergent et d'incertitude
- ✓ Comprendre les risques qui émergent à l'interface agriculture/santé/environnement
- ✓ Répondre aux demandes de la société vers la recherche à travers une recherche « située »

Une approche intégrée de la santé à l'échelle des SOCIO-ÉCOSYSTÈMES



Enjeu

- **Appréhender la santé comme un commun, à l'échelle du socioécosystème (« One Health territorialisé ») en lien avec la transition agroécologique**

Enjeux et Impacts

- **Accompagner la participation et l'engagement des acteurs du socio-écosystème dans une démarche de recherche-action**
- **Accompagner la co-construction des connaissances et les processus de prise de décision dans un cadre transdisciplinaire**

- **Besoin d'une professionnalisation des compétences d'accompagnement**
- **Transformation des modalités de recherche et des relations Recherche/Politique/Société**
- **Demande grandissante (urgences socioécologiques, crises sanitaires et socio-environnementales)**

→ **Traduction des postures, enjeux et questions de recherche** par des approches participatives et collaboratives avec les acteurs académiques de différentes disciplines

→ **Traduction des demandes sociétales en questions de recherche** pour favoriser la coopération entre acteurs territoriaux et communauté scientifique pour la transition écologique et solidaire en région Occitanie

→ **Traduire les résultats de recherche pour nourrir l'action publique:** accompagner les acteurs publics dans l'adoption d'une posture partenariale aux côtés de la recherche

Construction de nouvelles questions de recherche interdisciplinaires (à l'interface entre les sciences sociales, les sciences médicales et environnementales, de l'ingénieur...)

→ **Incubation d'Interdisciplinarité élargie**

Agir aux interfaces Sciences et Société

Faire émerger les demandes de recherche portées par le secteur associatif, les mettre en lien avec les scientifiques et coconstruire un projet

→ **Tiers-lieu (de type Boutique des sciences)**

Espace collaboratif de partage de connaissances et d'expérimentation entre scientifiques et acteurs des pouvoirs publics (accompagner la co-construction d'actions publiques, mieux appréhender la complexité)

→ **Favoriser la connexion entre scientifiques et politiques**

→ **Traduction des postures, enjeux et questions de recherche** par des approches participatives et collaboratives avec les acteurs académiques de différentes disciplines

→ **Traduction des demandes sociétales en questions de recherche** pour favoriser la coopération entre acteurs territoriaux et communauté scientifique pour la transition écologique et solidaire en région Occitanie

→ **Traduire les résultats de recherche pour nourrir l'action publique:** accompagner les acteurs publics dans l'adoption d'une posture partenariale aux côtés de la recherche

→ Nouvelles approches de recherche mobilisant les Sciences sociales

- Capacité à **appréhender le processus d'accompagnement comme un objet réflexif de recherche**, en évolution permanente
- Capacités **d'intermédiation** et **compréhension des enjeux de traduction**
- Capacités **d'intermédiation** et compréhension des enjeux de **traduction**
- **Concevoir et déployer des démarches participatives**
- Croisement d'outils et de démarches (*living labs*, observatoires...)

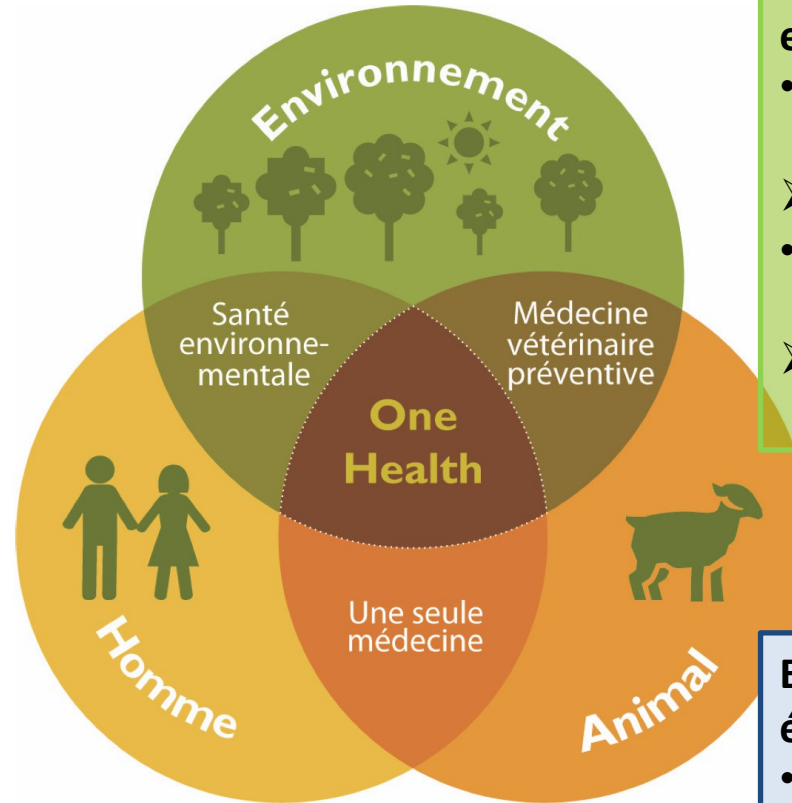
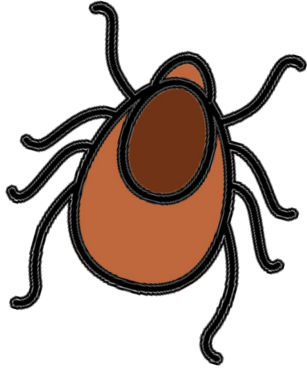


Institut
eXposUM
UNIVERSITÉ DE MONTPELLIER

Axe Interfaces

Créer les conditions d'une dynamique de valorisation des résultats de la recherche à
l'interface Sciences/Sociétés

Modèle Risques Tique : une problématique *One Health*



Enjeux sanitaire : Santé humaine

- 2e vecteur d'importance **MONDIAL**
- 1e vecteur d'importance en **EUROPE**
- Enjeux épidémiologiques concernant des **maladies endémiques et (ré)émergentes** (e.g. Lyme, TBE, CCHF)

Enjeux écologiques et environnementaux

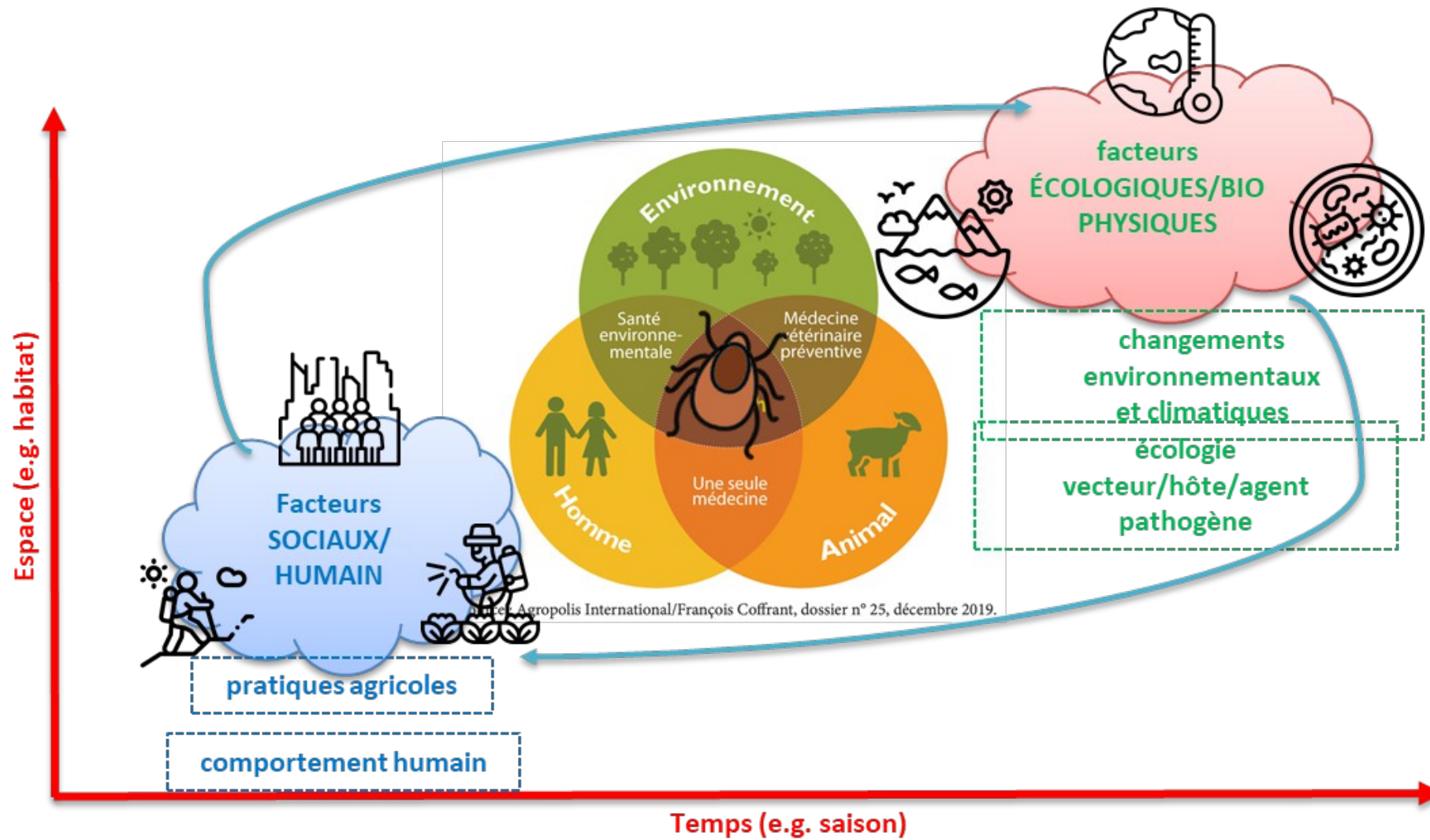
- principale méthode de gestion = **acaricides chimiques**
 - **Résistance chez la tique**
- Stratégies d'aménagement de **l'environnement**
 - Effets sur les **dynamiques de modes de transmissions**

Enjeux sanitaires (santé animale) et économiques (santé en élevage)

- **Problème persistant en élevage** (mortalité, morbidité)
 - baisse de production, contamination de produits

Modèle Risques Tique: dans le système socio-écologique

→ ensemble des boucles des rétroactions entre sous-systèmes sociaux et écologiques



INFORMATIONS PRATIQUES



Directeur : Olivier TINLAND (olivier.tinland@univ-montp3.fr)
Directrice adjointe : Aurélie BINOT (aurelie.binot@cirad.fr)
Secrétaire générale : Isabelle MERMET-GUYENNET (isabelle.mermet@cnrs.fr)
Référent scientifique : Julien MARY (julien.mary@mshsud.org)
Courriel générique : msh-sud@cnrs.fr
Site internet : <https://www.mshsud.org/>



Comité de Direction (CoDir) : Éric Delaporte (directeur), Aurélie Binot, Charlotte Boullé, Mircea Sofonea
Responsable de l'axe Interfaces : Aurélie BINOT (aurelie.binot@cirad.fr)
Chargée d'appui scientifique de l'axe Interfaces : Mariline Poupaud (mpoupaud@protonmail.com)

